

# ***Press-Book***

# ***Syndrome de Poland***



3D custom-made implants

***Type 1 : Plan sous cutané correct***

***Type 2 : Plan sous cutané plus atrophique***

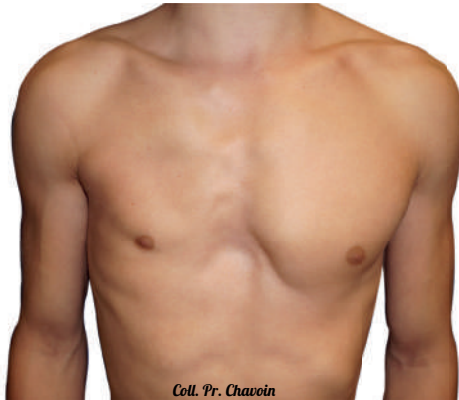
***Type 3 : Atrophie du plan sous cutané avec déformation thoracique***

***Type 4 : Reprise des échecs de corrections antérieures (Lambeau grand dorsal, prothèses mammaires)***

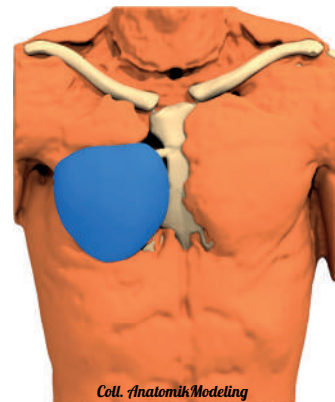
*Type : 1*

*Homme*

*Avant*



*1 an après*



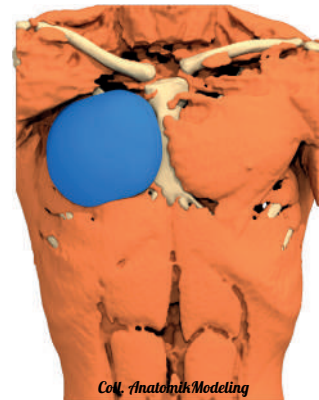
*Type : 2*

*Homme*

*Avant*



*3 mois après*



**Type : 3**

**Homme**

**Avant**



**3 mois après**



**Anatomik  
Modeling**

3D custom-made implants

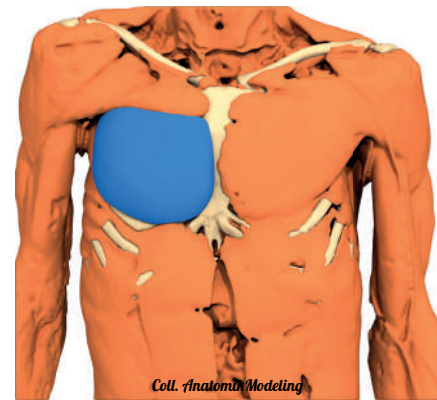
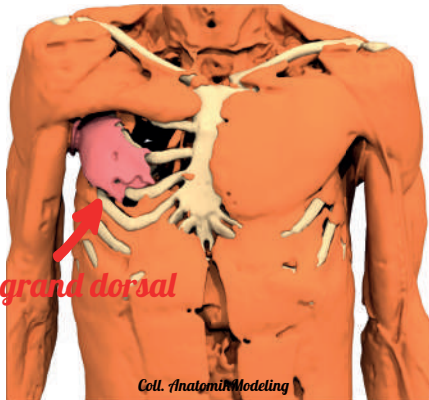
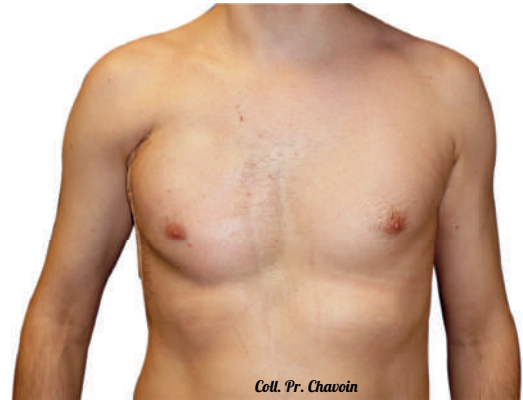
*Type : 4*

*Homme*

*Avant*



*3 mois après*



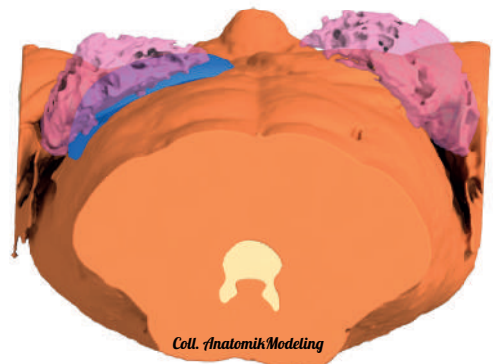
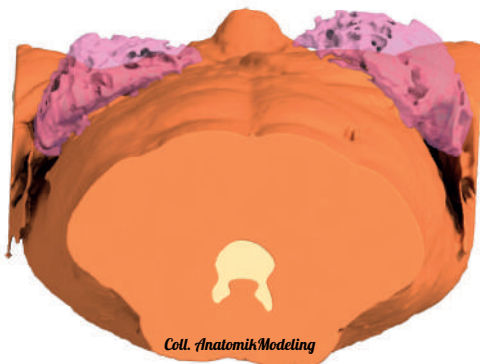
*Type : 1*

*Femme*

*Avant*



*3 mois après*



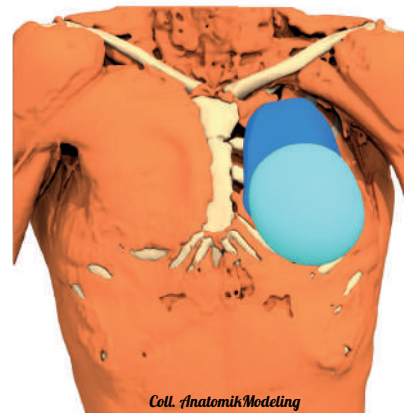
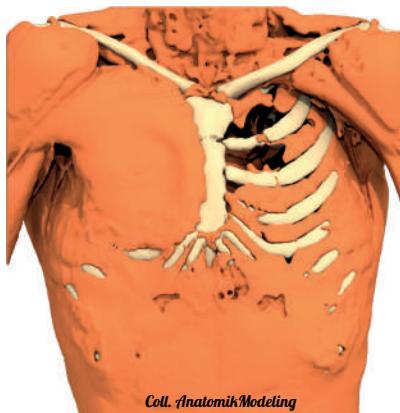
**Type : 2**

**Femme**

**Avant**



**1 an après**  
(avec implant mammaire gauche  
6 mois après l'opération)



**Anatomik  
Modeling**

3D custom-made implants

**Type : 3**

**Femme**

**Avant**



**1 an après**  
(avec implant mammaire gauche  
6 mois après l'opération)



**Anatomik  
Modeling**

3D custom-made implants



**Type : 4**

**Femme**

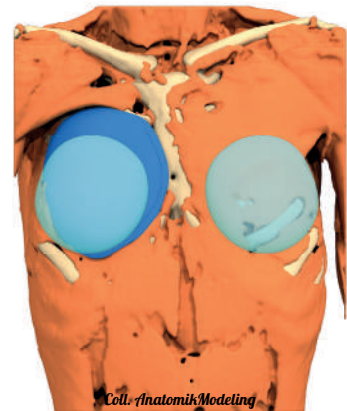
**Avant**



**1 an après**  
(avec implants mammaires  
6 mois après l'opération)



**Coque rétractile**



**Poland droit avec échecs  
implants mammaires bilatéraux**

**1er temps : Ablation prothèses mammaires  
et mise en place d'un implant thoracique 3D  
2ème temps : Nouvelles prothèses mammaires**